

RH-ADEQUACY/ BOARD SEARCH

A background image showing two hands, one from the left and one from the right, holding several white puzzle pieces. The puzzle pieces are arranged in a way that they seem to be forming a larger shape, possibly a human figure or a network. The hands are positioned as if they are carefully placing or holding the pieces together.

# Partenaire de votre Capital Humain



# L'HUMAIN est un Capital fondamental de l'entreprise

Optimiser l'épanouissement et l'accompagnement de chacun est un élément essentiel de la performance durable.

Chez RH ADEQUACY / BOARD SEARCH nous pensons que les évolutions de demain seront d'abord et avant tout liées à l'Humain.

Pour nous, l'Humain et l'ensemble de son écosystème doivent être au centre de tous les progrès.

Nos prestations de conseil en recrutements sont conçues pour permettre de replacer l'Humain au centre des organisations.

Comment ?

En identifiant les meilleurs profils pour les postes intermédiaires, à dominante technique, commerciale et administrative, qui sont indispensables à vos activités.

# Notre Histoire

RH-ADEQUACY et BOARD SEARCH c'est la rencontre entre deux activités ayant une volonté commune ; toujours être au plus près des enjeux des entreprises et des Hommes d'aujourd'hui et de demain.

Spécialistes de l'Approche Directe Identifiante pour les Cadres et Dirigeants depuis 1985.

Forts de nombreuses années d'expériences, nous avons acquis une expertise reconnue dans ce domaine.

Notre développement constant et la fidélisation de notre clientèle passent par une réponse à un maximum de vos besoins en matière de recrutement.

Nos équipes d'experts connaissent précisément les marchés et bassins d'emplois sur lesquels nous intervenons..

# Combiner l'expertise de L'Approche Directe Identifiante aux outils numériques

---

Groupe RH-ADEQUACY / BOARD SEARCH

---

## RECRUTEMENT DE VOS "PROFILS INTERMÉDIAIRES"

En combinant le savoir-faire historique de Board Search et le développement des outils numériques, nous mettons tout en œuvre pour dénicher vos futurs collaborateurs à dominante technique, commerciale et administrative.

---

## DES MÉTHODES OPTIMISÉES

En complément de l'approche directe, véritable ADN de notre cabinet, nous faisons appel à du sourcing multi-canal via les outils numériques à notre disposition.

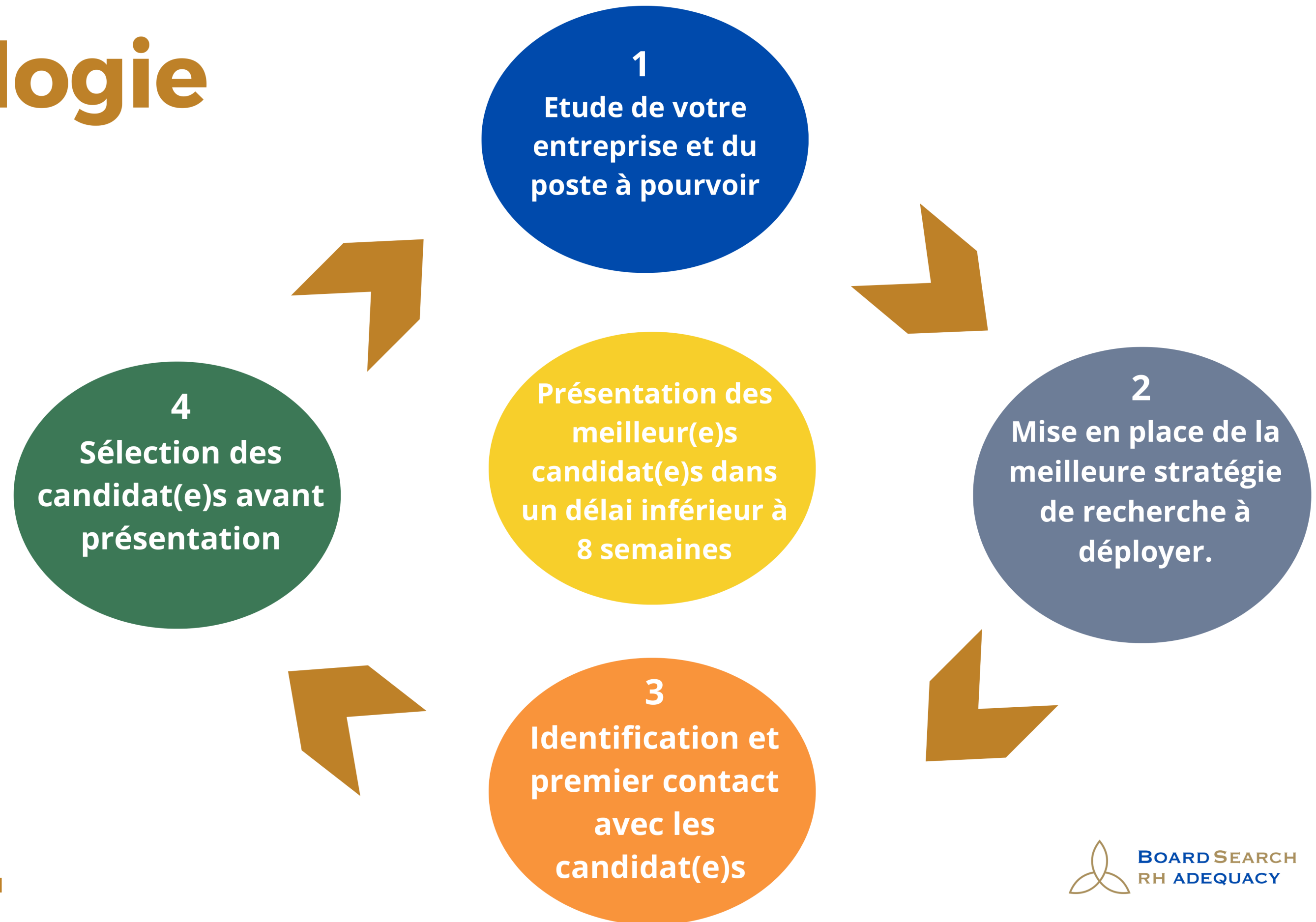
Trouver le plus grand nombre de candidats en adéquation avec votre brief grâce à une connaissance pointue du tissu économique français et notamment des PME/PMI et ETI, dans chaque domaine.

---

## DÉLAI DE 6 À 8 SEMAINES

A nous de jouer et de trouver le profil qui correspond à vos attentes.

# Une méthodologie simple et efficace



# Les grandes étapes

## **PRISE DE BRIEF**

Après que notre Consultant(e) ait analysé vos besoins grâce aux différents contacts établis avec votre entreprise, nous déterminons la stratégie de sourcing la plus adaptée.

## **LA RECHERCHE ACTIVE**

Nous arrivons alors à une phase essentielle de notre prestation : l'action de nos Chargées de Recherches. Grâce aux techniques d'approche hybride, nous pouvons identifier efficacement les profils les plus adaptés à votre recherche.

## **PRÉSENTATION DES PROFILS**

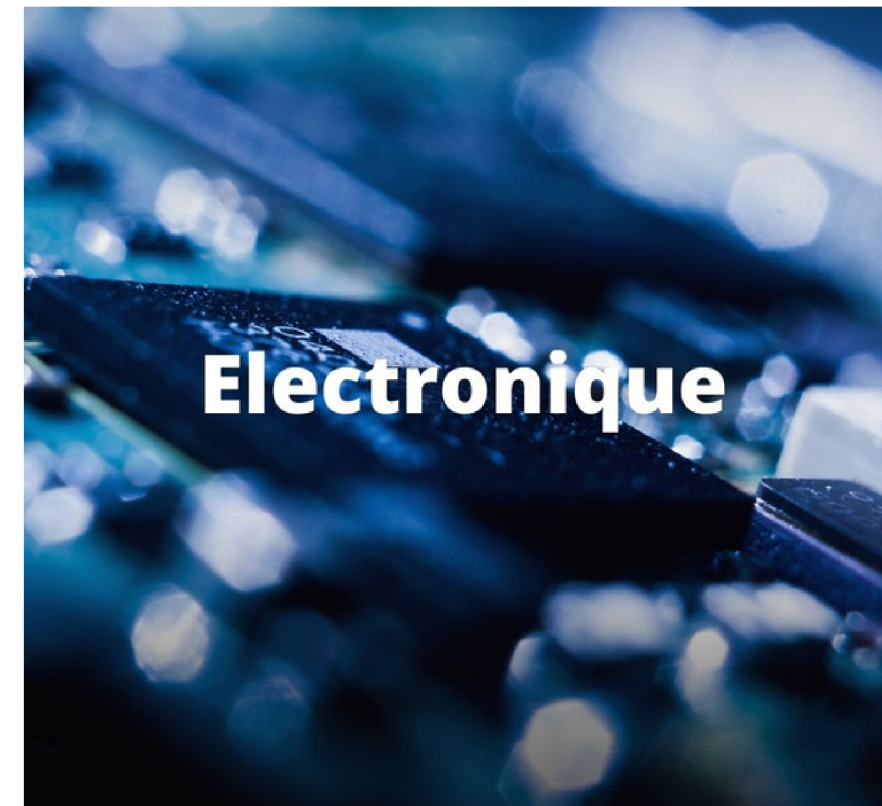
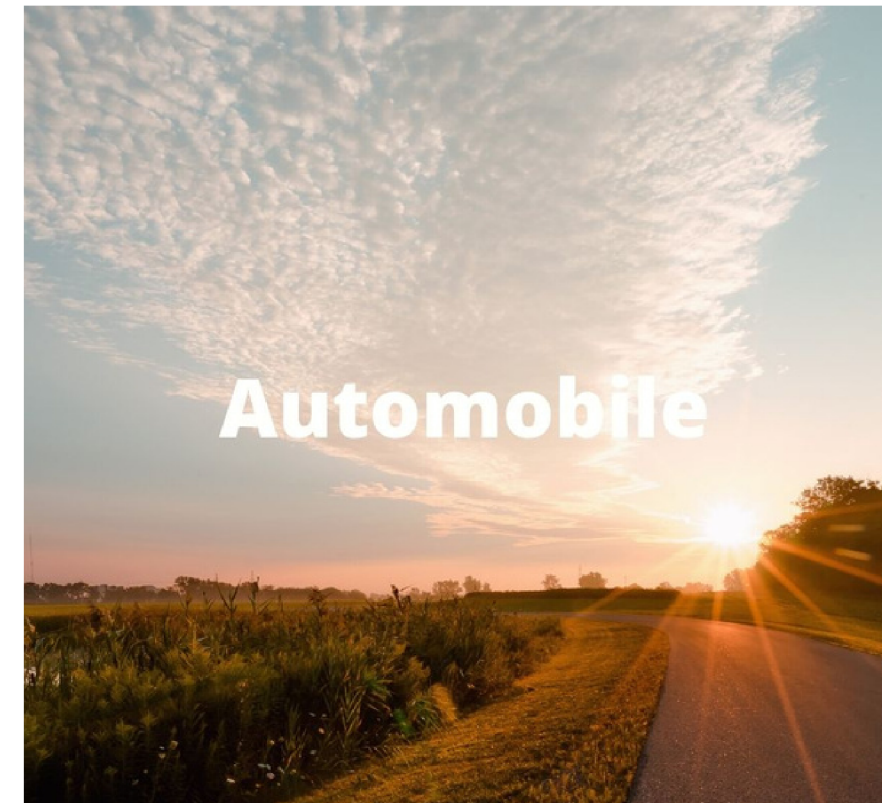
Nous sommes en mesure de vous présenter, sous un délai moyen de 6 à 8 semaines, les meilleurs candidat(e)s correspondants à votre besoin.

Nous vous transmettons alors un dossier complet précisant leurs parcours.

Enfin, nous effectuons les prises de références sur demande.

# Nos expertises

---



# Les PME/PMI et ETI au coeur de notre savoir-faire

## VOCATION GÉNÉRALISTE

De la structure Groupe à la PME dans l'industrie, le commerce, l'agroalimentaire, l'automobile et bien d'autres secteurs. Nous aimons et savons travailler avec le tissu industriel français et l'ensemble des PME PMI et ETI qu'il regroupe.

A savoir des postes dits « intermédiaires » : Technicien de maintenance, Chef d'équipe, Coordinateur qualité, Technico-commercial et bien d'autres.

## DÉONTOLOGIE

Pour nous, c'est le long terme qui doit faire le court terme. Nos démarches s'inscrivent dans la durée et nous tenons à avoir un accompagnement sur-mesure et adapté à chacune de nos missions.

Nous proposerons des candidat(e)s dont le choix aura été dicté par des raisons objectives. Nous nous engageons à respecter l'article L122-45 du Code du travail.



# CHOISISSEZ RH-ADEQUACY / BOARD SEARCH

---

## POUR LA QUALITÉ DE SON APPROCHE

Spécialisés depuis de nombreuses années dans le Conseil en recrutement, nous répondons efficacement aux attentes de nos clients et de nos candidat(e)s. Nos prestations sont constamment adaptées et affinées en fonction des contraintes et des réalités du marché.

---

## POUR SON ACCOMPAGNEMENT SUR-MESURE

Nous avons à cœur de privilégier un travail de proximité avec nos clients et nos candidats. Nous vous accompagnons dans la recherche et l'intégration de vos nouveaux potentiels. L'écoute des besoins et le suivi à chaque étape du recrutement font partie intégrante de notre mission.

---

## POUR SES GARANTIES

Nous assurons un entretien de contrôle pendant la période d'essai afin de s'assurer de la bonne intégration du candidat. Nous garantissons toujours nos prestations après la prise de fonction du candidat retenu et ce jusqu'au terme de cette période.

A dandelion seed head is shown in the lower right quadrant of the image, with its stem extending downwards. The background is a solid, muted blue color. The text is overlaid on the upper right portion of the image.

**" Que l'autre soit considéré  
comme une (re)source "**

**Albert Jacquard**

# EN BREF ...

---



Les évolutions de demain sont avant tout liées à l'Humain. Nous inscrivons nos recrutements dans une démarche de qualité aussi bien pour nos clients que pour nos candidat(e)s.



Un consultant(e) et une équipe à votre disposition pour un accompagnement sur-mesure.



Une méthodologie efficace et une connaissance des marchés français et européens pour une réponse adaptée à votre besoin.



Délai moyen de 6 à 8 semaines. Dès la signature du contrat, les chargées de recherche entrent dans la phase active de votre projet.



Une prestation globale garantie jusqu'à la fin de la période d'essai.

# BOARD SEARCH RH ADEQUACY c'est aussi...

3 implantations régionales pour un accompagnement de proximité et une connaissance des territoires.



# Rencontrons-nous



JACQUES-CHRISTOPHE  
MIDEY

Fondateur - Dirigeant

[jcmidey@rh-adequacy.com](mailto:jcmidey@rh-adequacy.com)

06 16 05 52 10



CORALIE HAMON

Consultante Responsable d'Activité

[coraliehamon@rh-adequacy.com](mailto:coraliehamon@rh-adequacy.com)

06 77 48 91 08



LÉA BEAUREPAIRE

Chargée de Recherche

[leabeaurepaire@rh-adequacy.com](mailto:leabeaurepaire@rh-adequacy.com)

07 88 49 65 22



**BOARD SEARCH**  
**RH ADEQUACY**

**22 ter, Boulevard Général LECLERC**  
**92 200 Neuilly-sur-Seine**

[contact@boardsearch.fr](mailto:contact@boardsearch.fr)

**09 71 24 28 03**

# Retrouvez-nous sur les réseaux sociaux



## FACEBOOK

*Un lieu de partage et d'échange où nous serions ravis de vous retrouver.*



## LINKEDIN

*Nous partageons régulièrement nos réflexions sur le monde des entreprises de demain ...*



## BOARDSEARCH.FR RH-ADEQUACY.COM

*Pour découvrir le groupe et ses activités.*



## NEWSLETTER

*S'inscrire pour recevoir nos partages une fois par mois.*

**APPRÉCIER LA QUALITÉ DE  
L'HISTOIRE, LA PERSONNALITÉ ET  
LES PROJETS DES INDIVIDUS.**



**BOARD SEARCH**  
**RH ADEQUACY**